



Instrucciones de Instalación

9055.050

HARTSHORNE™

LLAVE DE COCINA DE DOS MANIJAS CON PICO DE FLUJO ABUNDANTE

Por favor lea estas instrucciones cuidadosamente antes de comenzar para asegurar una instalación sin problemas.



Certificado para cumplir con ASME A112.18.1M
M968601REV.1.1

HERRAMIENTAS RECOMENDADAS



Pinzas Mecánicas



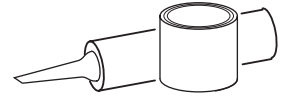
Destornillador de Punta Plana



Destornillador Phillips



Llave Inglesa Ajustable

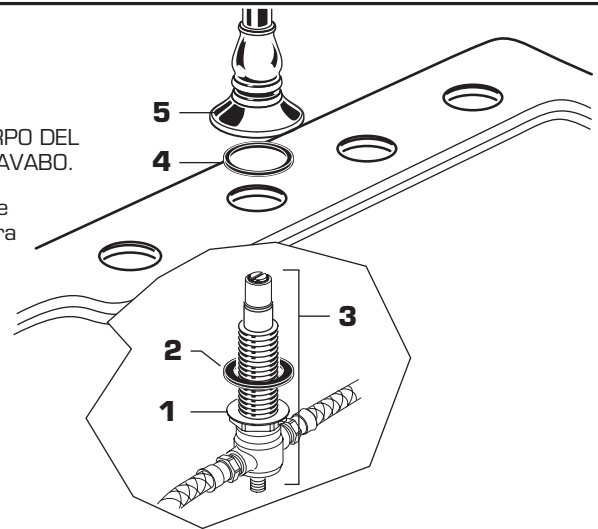


Masilla de Plomero o Calafateo

1 INSTALAR LLAVE

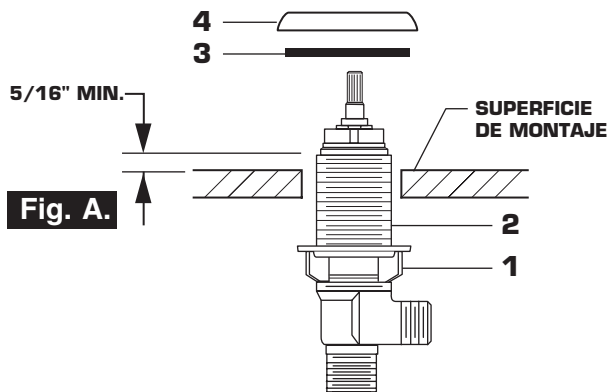
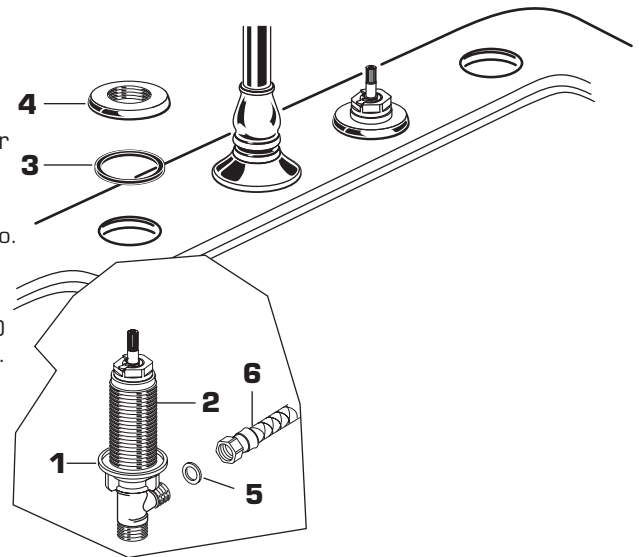
PRECAUCIÓN Cierre los suministros de agua caliente y fría antes de comenzar

- Instale la CONTRATUERCA (1) y la ARANDELA DE GOMA (2) en el CUERPO DEL PICO (3). Inserte el CUERPO DEL PICO (1) por el orificio de debajo del LAVABO.
- Coloque el ARO DE GOMA (4) en el CHAPETÓN DEL PICO (5) y enrosque el CHAPETÓN (5) en el CUERPO DEL PICO (3) hasta que se ajuste contra el límite interno.
- Desde abajo del lavabo ajuste la CONTRATUERCA (1) para asegurar el PICO.



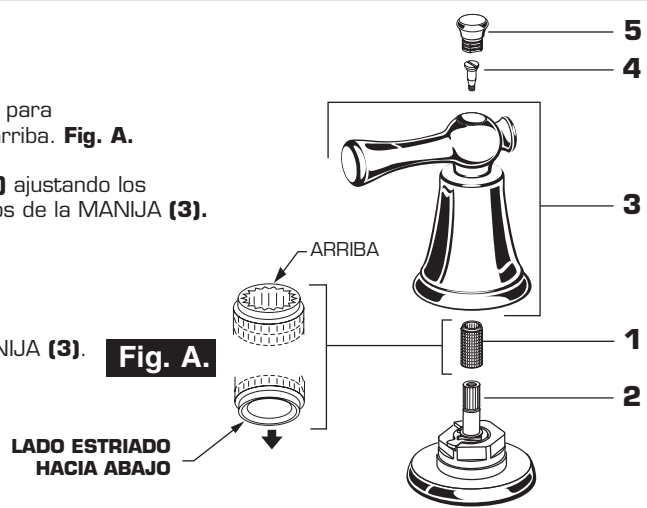
2 INSTALAR LOS CUERPOS DE LAS VÁLVULAS

- Instale la CONTRATUERCA (1) en los CUERPOS DE LAS VÁLVULAS (2). Inserte el CUERPO DE LA VÁLVULA (2) por la parte inferior del LAVABO. La rosca del CUERPO DE LA VÁLVULA (2) debe quedar por lo menos 5/16 de pulgada sobre la superficie de montaje. **Fig. A.**
- Coloque el ARO DE GOMA (3) en el CHAPETÓN (4) y atornille el CHAPETÓN (4) en el CUERPO DE LA VÁLVULA (2) hasta que ajuste con el borde interno.
- Desde debajo del lavabo apriete la CONTRATUERCA (1) para asegurar el CUERPO DE LA VÁLVULA (2).
- Inserte las ARANDELAS SELLADORAS (5) en las MANGUERAS DEL CUERPO DEL PICO (6) y apriete la conexión con los CUERPOS DE LAS VÁLVULAS (2).



3 INSTALE LAS MANIJAS

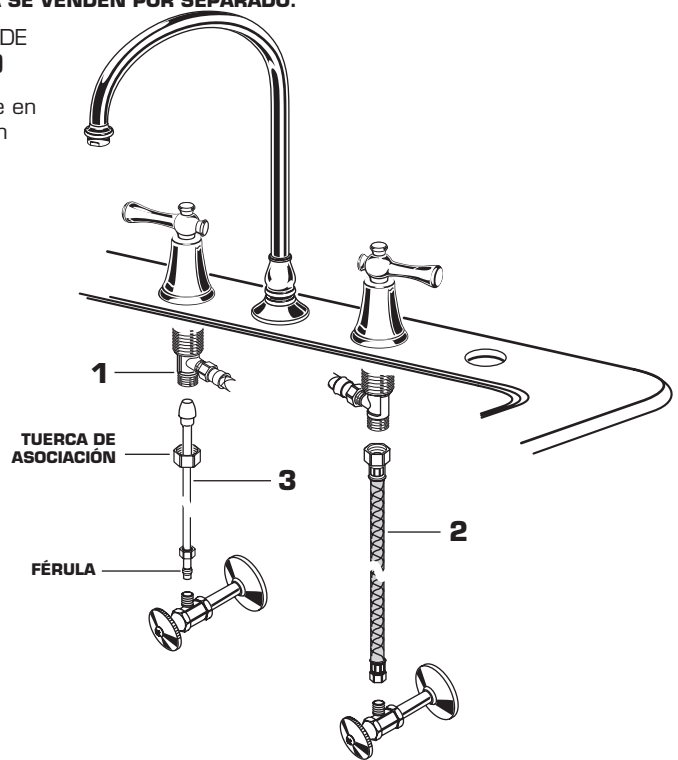
- Presione el ADAPTADOR (1) en el ENSAMBLE DE VÁLVULA (2), para que el orificio del ADAPTADOR (1) que tiene estrias mire hacia arriba. **Fig. A.**
- Encuentre la posición correcta del ENSAMBLE DE LA MANIJA (3) ajustando los dientes masculinos del ADAPTADOR (1) con los dientes femeninos de la MANIJA (3).
- Instale el ENSAMBLE DE LA MANIJA (3) en el ADAPTADOR (1).
- Inserte el TORNILLO DE MANIJA (4) y apriete.
- Enrosque el BOTÓN INDICADOR (5) en el ENSAMBLE DE LA MANIJA (3).



4 HAGA LAS CONEXIONES DE SUMINISTROS DE AGUA

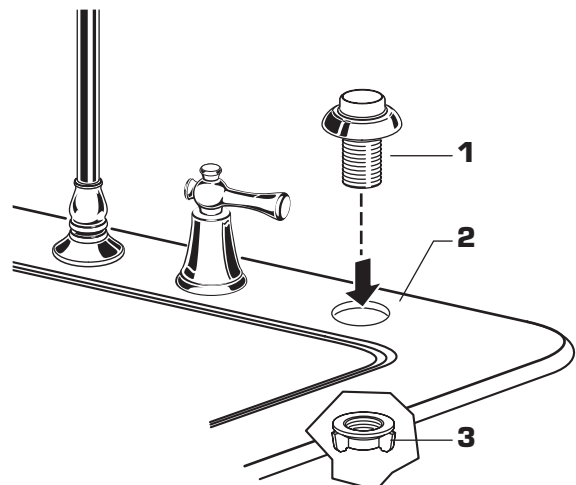
NOTA: LAS TUBERÍAS FLEXIBLES O ELEVADORES DE CABEZA REDONDA SE VENDEN POR SEPARADO.

- Conecte el suministro de agua a la LLAVE (1) con TUBERÍA FLEXIBLE DE 1/2" IPS (2) o ELEVADORES DE CABEZA REDONDA DE 3/8" D. E. (3)
- Use una llave inglesa ajustable para apretar las conexiones. No apriete en exceso. Cuide de no deformar la tubería de cobre al doblarla. Utilice un cortador de tubos para ajustar la longitud apropiada.



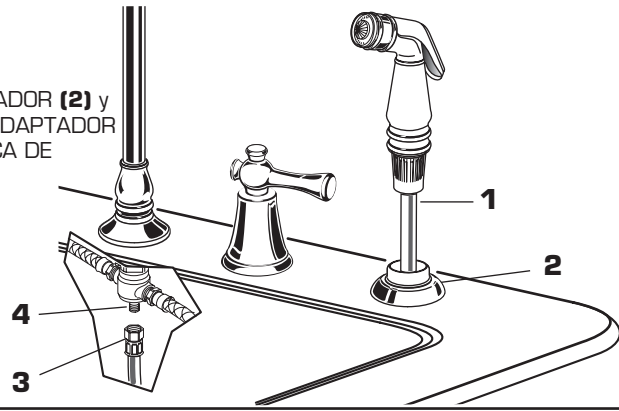
5 INSTALE LA BASE DEL ROCIADOR

- Coloque la BASE DEL ROCIADOR (1) en un orificio separado del LAVABO (2) y ensamble la TUERCA (3) en el birlo por debajo del LAVABO (2) o la superficie de montaje.
- Apriete a mano la TUERCA DE MONTAJE (3)



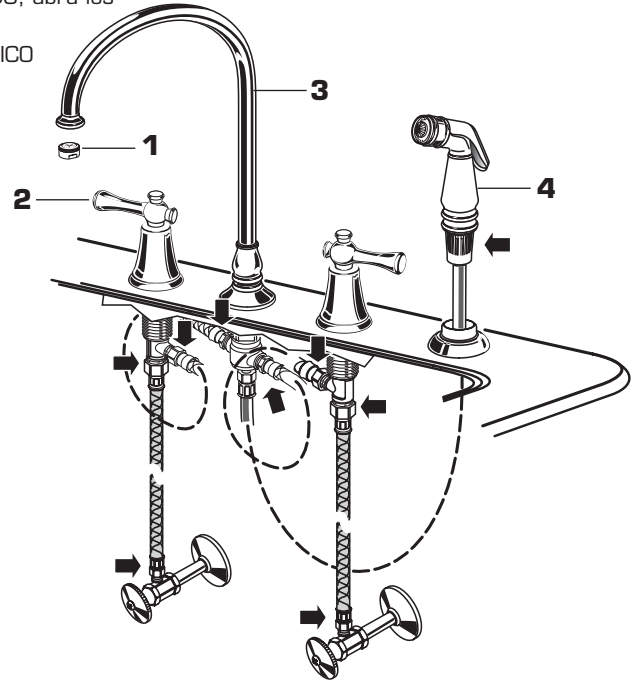
6 CONECTE LA MANGUERA DEL ROCIADOR

- Conecte la MANGUERA DEL ROCIADOR (1) por la BASE DEL ROCIADOR (2) y una la TUERCA DE ASOCIACIÓN (3) de la MANGUERA (3) con el ADAPTADOR DE LA MANGUERA (4) en el cuerpo de la válvula. apriete la TUERCA DE ASOCIACIÓN (3) con firmeza.



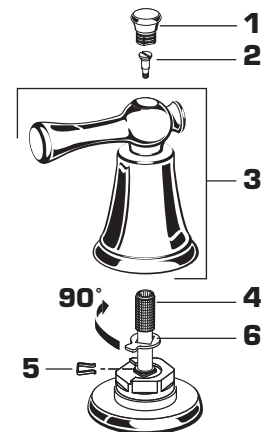
7 PRUEBA DE LA INSTALACIÓN

- Remueva el AERADOR (1). Con las MANIJAS (2) en posición de CERRADO, abra los suministros de agua y verifique que las conexiones no tengan fugas. ➔
- Opere ambas MANIJAS (2) para lavar las líneas completamente. Gire el PICO (3) en ambas direcciones. Vuelva a colocar el AERADOR (1).
- Dirija la CABEZA DEL ROCIADOR (4) hacia el lavabo y active el AEROSOL (4). Verifique que no haya fugas en ninguna manguera.



8 SERVICIO

- Siga estos pasos para cambiar la dirección de la rotación de las manijas:
 - Ponga la válvula en posición de CERRADO. Desenrosque el BOTÓN INDICADOR (1). Remueva el TORNILLO DE LA MANIJA (2).
 - Jale la MANIJA (3) del ENSAMBLE DE LA VÁLVULA (4).
 - Remueva el SUJETADOR DE RESORTE (5). Levante la ARANDELA DEL TAPÓN (6), gírela 90° y vuelva a ponerla. Vuelva a colocar el SUJETADOR DE RESORTE (5).
 - Encuentre la posición correcta de la MANIJA (3) ajustando los dientes masculinos del ENSAMBLE DE LA MANIJA (4) con los dientes femeninos de la MANIJA (3).
 - Reinstale la MANIJA (3), el TORNILLO (2) y el BOTÓN INDICADOR (1).



- Si la llave gotea, opere las manijas varias veces de la posición de ABIERTO a la de CERRADO. No aplique mucha fuerza, las manijas sólo giran 90°.
- El Aereador puede acumular tierra causando que el flujo de agua se distorsione o reduzca. Remueva el aereador y límpielo.

9 INSTRUCCIONES PARA EL CUIDADO:

DEBE: SOLO ENJUAGAR EL PRODUCTO CON AGUA LIMPIA. SÉQUELO CON UNA TOALLA SUAVE DE ALGODÓN.
NO DEBE: LIMPIAR EL PRODUCTO CON JABONES, ÁCIDOS, CERAS, ABRASIVOS, LIMPIADORES ÁSPEROS O UNA TOALLA CON SUPERFICIE RUGOSA.