

Newburgh™
9211.201 Series
9211.201 Série

HOT LINE FOR HELP

For toll-free information and answers to your questions, call: 1-800-442-1902
Weekdays 8:00 a.m. to 6:00 p.m. EST

To learn more about American Standard Faucets visit our website at: www.americanstandard-us.com

Para obtener más información sobre American Standard Faucets, visite nuestro sitio Web en: www.americanstandard-us.com

TELEPHONIQUE
Pour toutes questions, appelez sans frais : 1 (800) 442-1902
Du lundi au vendredi de 8 h à 18 h, HNE

CEITE GARANTIE EST OFFERTE EXCLUSIVEMENT EN LIEU ET PLACE DE TOUTE AUTRE GARANTIE, Y COMPRIS LES GARANTIES DE QUALITE MARCHANDE OU APTITUDE DU PRODUIT UNE APPLICATION PARTICULIERE.

THIS WARRANTY IS EXCLUSIVELY IN LIEU OF ALL OTHER WARRANTIES, INCLUDING ANY IMPLIED WARRANTIES OF MERCHANTABILITY OR FITNESS FOR A PARTICULAR PURPOSE.

La garantie est offerte exclusivement en lieu et place de toute autre garantie, y compris les garanties de qualité marchande ou d'aptitude du produit. Cette garantie ne couvre pas les dommages accidentels ou indirects. Cette garantie s'applique uniquement sur les robinetteries Eljer fabriquées après le 1er Décembre 2008 et installées aux États-Unis et au Canada.

La garantie est offerte exclusivement en lieu et place de toute autre garantie, y compris les garanties de qualité marchande ou d'aptitude du produit. Cette garantie ne couvre pas les dommages accidentels ou indirects. Cette garantie s'applique uniquement sur les robinetteries Eljer fabriquées après le 1er Décembre 2008 et installées aux États-Unis et au Canada.

Conçus pour durer

Nos produits comportent une garantie à vie limitée couvrant toutes les pièces, internes comme externes. GARANTIE À VIE LIMITEE SUR LE FONCTIONNEMENT ET LES FINIS

Our products feature a limited lifetime warranty covering all parts, internal and external. ELJER, INC. WARRANTS THIS PRODUCT AGAINST DEFECTS IN MATERIALS OR WORKMANSHIP FOR AS LONG AS THE ORIGINAL PURCHASER OWNS THIS PRODUCT.

Built To Last

We stand behind our products with a Lifetime Limited Warranty that covers all parts inside and out. LIMITED LIFETIME FUNCTION AND FINISH WARRANTY

American Standard warrants this product to be free from defects in materials or workmanship for as long as the original consumer purchaser owns this product. American Standard will provide free of charge, at its sole option, replacement materials or workmanship.

Proof of purchase (original sales receipt) from the original consumer purchaser must be made available to American Standard for all warranty claims. This warranty is non-transferable. It does not apply in the event of product damage due to the use of other than genuine American Standard replacement parts, installation error, abuse, misuse or improper care and maintenance (whether performed by a plumber, contractor, service provider or member of the purchaser's household). This warranty excludes damage due to air or water conditioners, or harsh or abrasive cleaners and/or materials. This warranty excludes all industrial, commercial and business usage, whose purchasers are hereby extended a one year limited warranty (with the exception of solenoid valves and other electronic components which carry a one year warranty) applying to all other terms of this warranty except duration. This warranty does not cover labor charges incurred and/or damage sustained in installation, repair or replacement, nor incidental or consequential damages. This warranty is applicable only to American Standard faucets manufactured after June 1, 1996 and installed in the United States, Mexico and/or Canada.

THIS WARRANTY IS EXCLUSIVELY IN LIEU OF ALL OTHER WARRANTIES, INCLUDING ANY IMPLIED WARRANTIES OF MERCHANTABILITY OR FITNESS FOR A PARTICULAR PURPOSE.

This warranty gives the original consumer purchaser of an American Standard faucet specific legal rights which may vary from state to state or from province to province. In some states or provinces the exclusion or limitation of incidental or consequential damages is not allowed, so those exclusions may not apply to you.

Products Designed Around You
Des produits conçus en fonction de vos besoins

STYLE
Our Titan® 4 and many other models feature our permanent EverClean® surface

PERFORMANCE
Nos modèles Titan® 4 autres sont dotés de notre surface permanente EverClean®.

INNOVATION
Permanent EverClean® antimicrobial inhibits the growth of stain and odor causing bacteria on the surface

TOILETS
Our Titan® 4 and many other models feature our permanent EverClean® surface

TOILETTES
Nos modèles Titan® 4 autres sont dotés de notre surface permanente EverClean®.

SINKS & VANITY TOPS
Select models feature our permanent EverClean® surface

LAVABOS ET MEUBLES-LAVABOS
Certains modèles sont dotés de notre surface permanente EverClean®.

KITCHEN FAUCETS
Many functional options available, including pull-down sprays and swivel spouts

ROBINETS DE CUISINE
Plusieurs options fonctionnelles disponibles, notamment les pulvérisateurs rétractables et les bec pivotants.

TUBS
Many models feature Patented Eljercast™

BAIGNOIRES
Plusieurs modèles sont dotés du système breveté Eljercast™

Eljercast™
Thick Steel Shell Coquille épaisse en acier
Molded Reinforcement Material Matériel de renforcement moulé

WaterSense
Meets EPA Criteria

The Responsible Bathroom
Making the right choice doesn't require sacrifice. The average family of four can save more than 33,000 gallons a year simply by installing water efficient Eljer toilets, showers and faucets. Learn more with interactive tools and information at www.responsiblebathroom.com

La Salle de Bain Responsable
Faire le bon choix ne requiert aucun sacrifice. Une famille moyenne de quatre personnes peut économiser plus de 33 000 gallons d'eau par année uniquement en installant des toilettes, douches et robinets Eljer efficaces. Pour en savoir davantage, consultez les outils interactifs et les renseignements au www.responsiblebathroom.com

Eljer **Newburgh™**
4" Centerset Faucet
Robinet monobloc de 4 po
9211.201 SERIES | 9211.201 SÉRIE

OWNERS MANUAL
MANUEL DU PROPRIÉTAIRE

THANK YOU.

You have purchased a premium American Standard faucet that meets the Environmental Protection Agency's WaterSense® standards, saving up to 32% water by using only 1.5 gallons per minute.

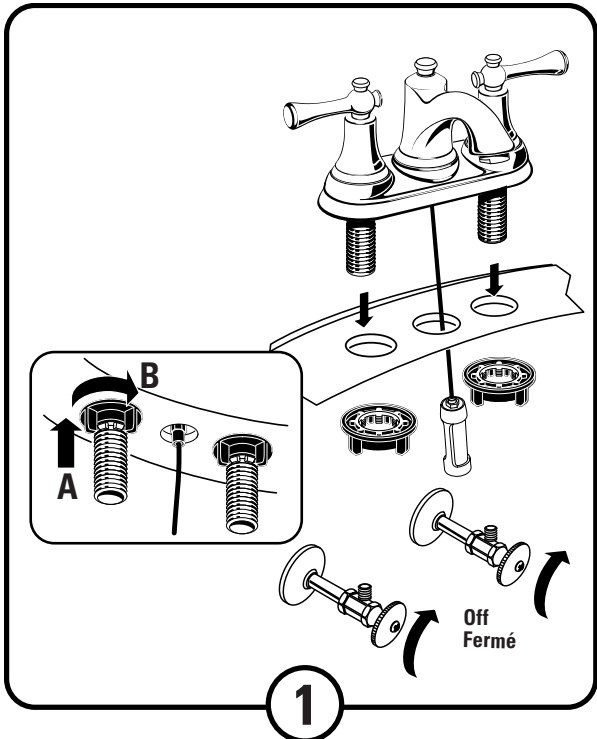
At American Standard we engineer our faucets to perform as great as they look, with features like the pre-assembled Speed Connect® drain for easier installation and smoother, more reliable operation. Ceramic disk valves and a Lifetime Limited Warranty allow you to enjoy drip-free performance and beauty for as long as you own your faucet. Welcome to style that works better™ for you.

MERCI.

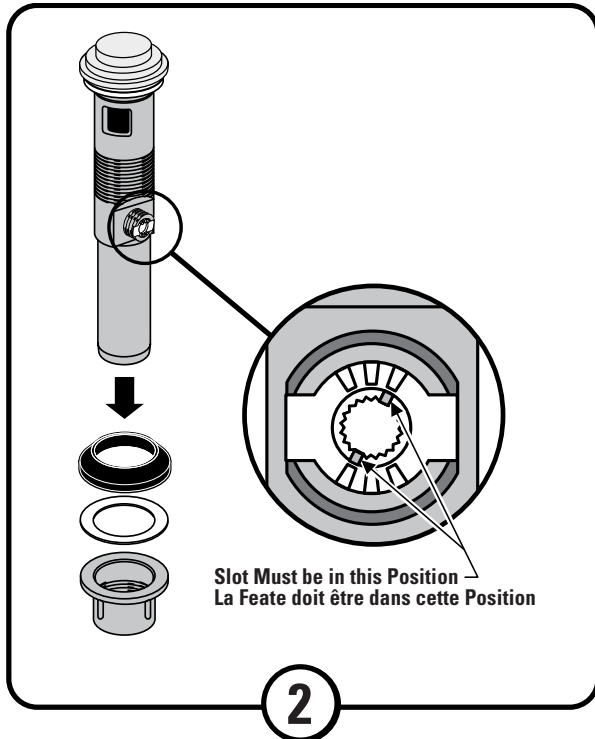
Vous avez acheté un robinet American Standard de première qualité qui répond aux normes WaterSense® de l'Agence de protection de l'environnement (EPA), et vous permet de réaliser des économies d'eau pouvant aller jusqu'à 32 % en utilisant seulement 1,5 gallon par minute.

Chez American Standard, nous fabriquons nos robinets de manière à ce que leur rendement soit aussi exceptionnel que leur apparence, grâce à des caractéristiques telles que le renvoi préassemblé Speed Connect®, pour faciliter l'installation et obtenir un rendement plus fiable. Les robinets avec obturateur à plaques céramique et la garantie à vie limitée vous procurent un rendement antigoutte et une élégance raffinée tant et aussi longtemps que vous en êtes propriétaire. Vous pourrez ainsi joindre le style à l'agréable™.

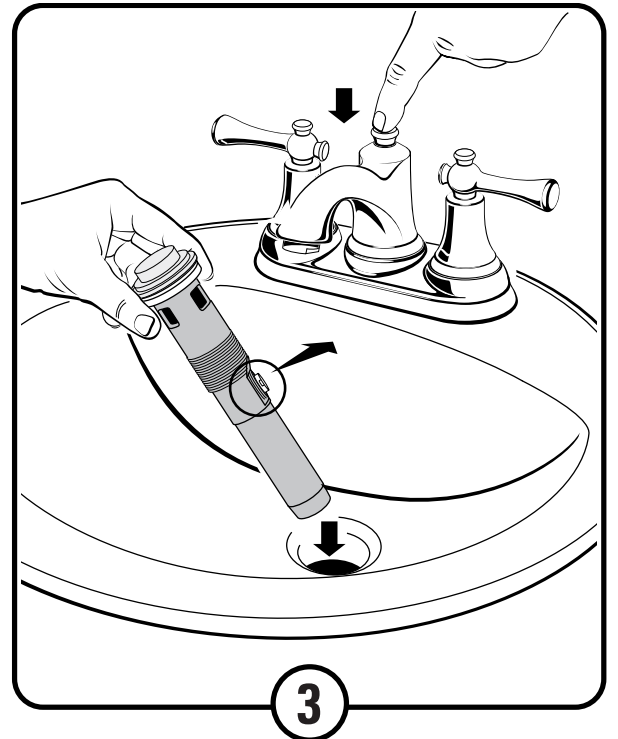
Installation Instructions Instructions d'installation



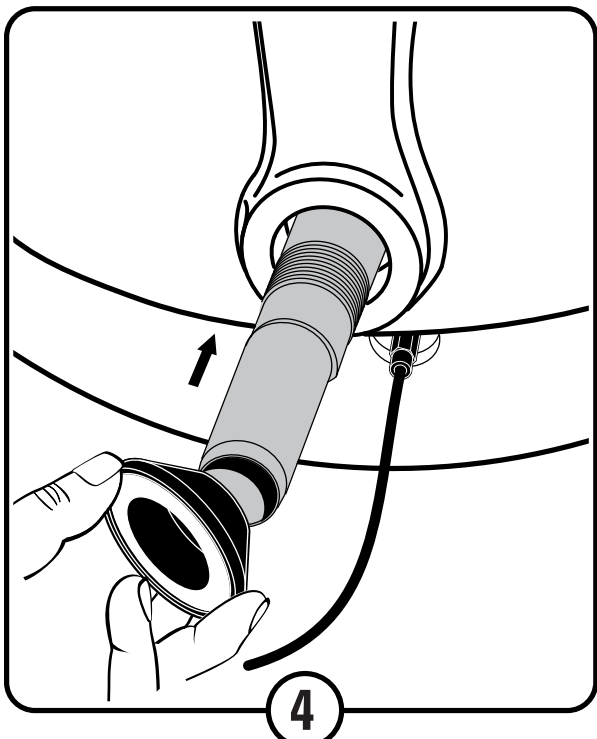
1



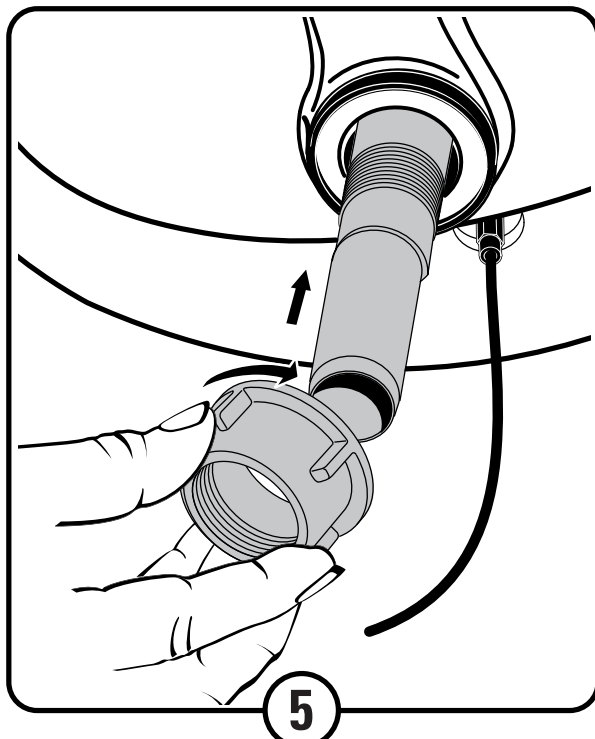
2



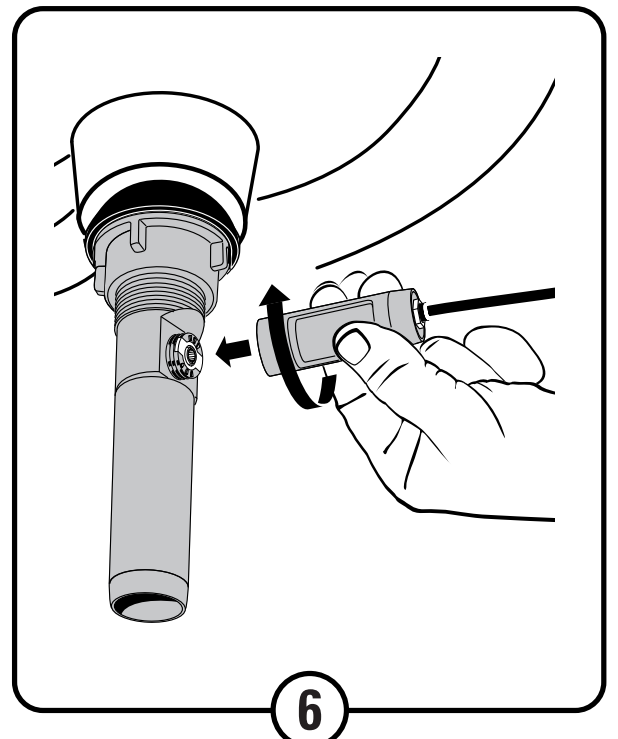
3



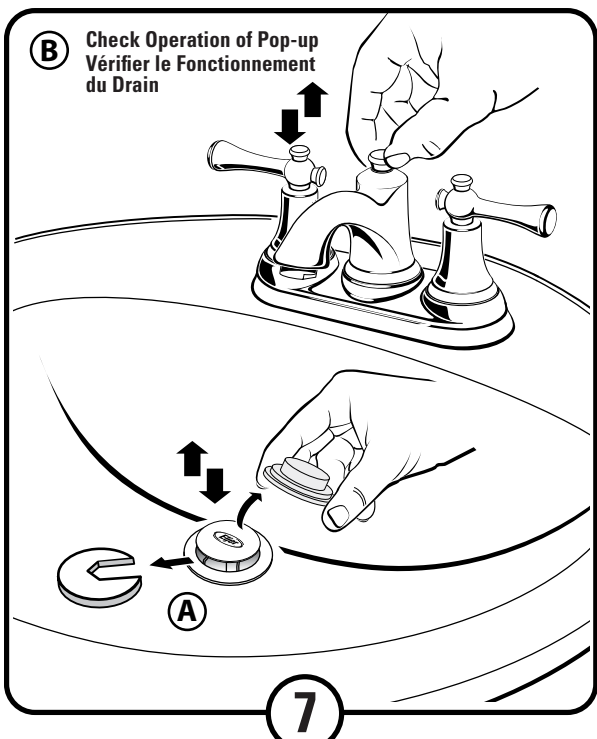
4



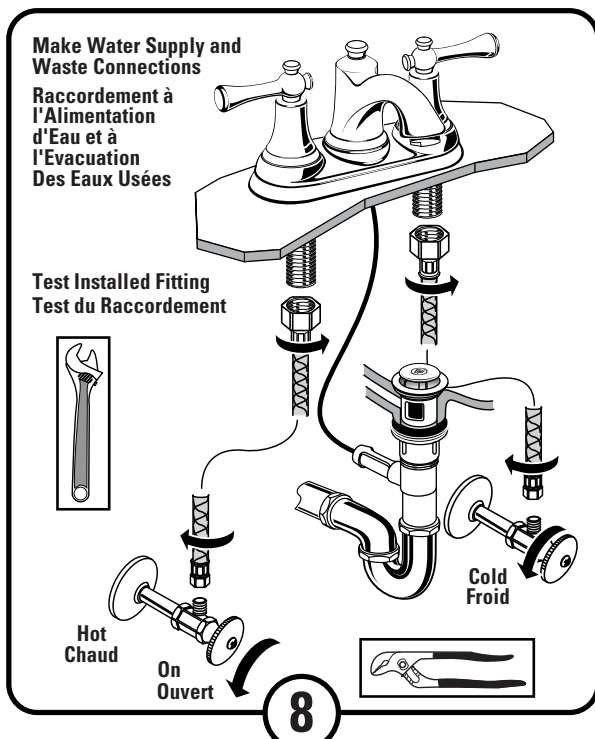
5



6

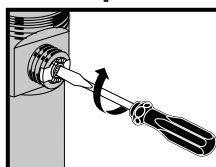


7



8

Troubleshooting Speed Connect® Drain Drain Speed Connect® Guide de dépannage

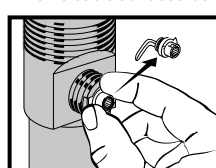


If sink does not hold water even though Stopper is in the "down" position:

- Disconnect the Cable from the Drain by unthreading the Cable Connector.
- Use a small screwdriver to rotate the Cam in the clockwise direction as far as it will go.
- Push DOWN on the Lift-Knob to make sure it is fully down.
- Re-attach the Cable to the Drain Body Connection.

Si l'évier ne retient pas l'eau même lorsque la butée est en position « abaissée » :

- Détacher le câble du drain en vissant le connecteur de câble.
- Utiliser un petit tournevis pour tourner la came dans le sens horaire jusqu'à son maximum.
- Pousser sur le levier pour vérifier qu'il est bien enfoncé.
- Fixer le câble au raccordement du corps de drain.



Stopper Removal Procedure:

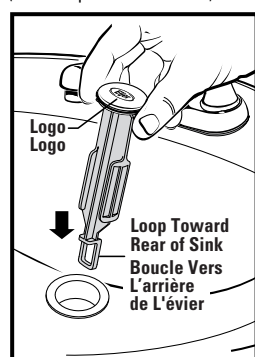
- Disconnect the Cable from the Drain by unthreading the Cable Connector. Use fingers or small screwdriver under either side of the Cam Cap to pry it out from the Drain.
- Remove the Cam by pulling it straight out while wiggling gently to loosen the Rubber Seal.
- The Stopper can now be removed by lifting it out of the Drain.

Procédure de Dépose de Butée

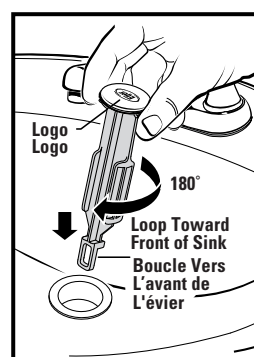
- Détacher le câble du drain en vissant le connecteur de câble. Par un des côtés, utiliser les doigts ou un petit tournevis pour sortir le capuchon de came du drain.
- Tirer tout droit sur la came pour l'enlever en la secouant légèrement pour libérer le joint en caoutchouc.
- La butée peut être enlevée en la soulevant du drain.

The Stopper can be installed two ways, "Locked" Mode (Stopper cannot be removed) or "Unlock" Mode (Stopper is removable).

La butée peut être installée de deux manières, en position « verrouillée » (la butée ne peut pas être enlevée) ou en position « déverrouillée » (la butée peut être enlevée).



**Locked Mode (Vandal Proof)
Position verrouillée
(à l'épreuve du vandalisme)**



**Unlocked Mode
Position déverrouillée**

Care and Cleaning:

Do: Simply rinse the product clean with clear water, dry with a soft cotton flannel cloth.

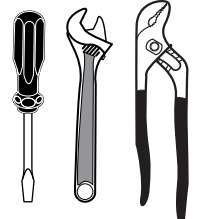
Do Not: Clean the product with soaps, acid, polish, abrasives, harsh cleaners, or a cloth with a coarse surface.

Instructions d'Entretien:

À FAIRE: simplement rincer le robinet avec de l'eau propre, sécher avec un chiffon doux en coton.

À NE PAS FAIRE: nettoyer avec des savons, de l'acide, des produits à polir, des détergents abrasifs ou un chiffon à gros grains.

Recommended Tools Outils nécessaires



Note: Supplies and P-Trap not included and must be purchased separately.

Remarque: des tuyaux, siphon en p ou des arondies (non inclus) peuvent être achetés séparément.

Service

If Faucet Drips Proceed As Follows:

- Turn HANDLES in OFF position.
- If spout drips, operate HANDLES several times from OFF to ON position. Do not force-HANDLES they turn only 90°.
- AERATOR may accumulate dirt causing distorted and reduced water flow. Remove AERATOR and rinse clean.

To Change Handle Direction

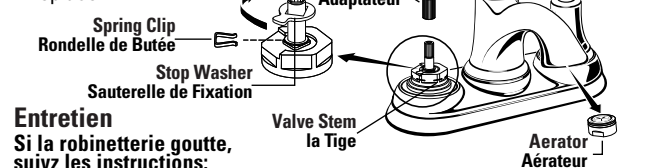
• Remove INDEX BUTTON, HANDLE SCREW and HANDLE.

• Remove SPRING CLIP

• Lift and turn STOP WASHER 90°.

• Replace SPRING CLIP

• Replace HANDLE.



Entretien

Si la robinetterie goutte, suivez les instructions:

- Mettre la POIGNÉE sur la position fermée.
- Si le robinet goutte, actionner les poignées à plusieurs reprises en alternant les positions fermée et ouverte. Ne pas forcer - les poignées retournent qu'à 90°.
- La poussière peut s'accumuler dans le BRISE-JET AÉRATEUR, causant ainsi un débit d'eau réduit et inconstant. Dévisser et retirer le BRISE-JET AÉRATEUR, et le rincer.

Pour changer la direction de poignée

- Enlevez le BOUTON D'INDEX, la VIS de la POIGNÉE et la POIGNÉE.
- Enlevez la RONDELLE de BUTÉE.
- Soulevez et tournez al SAUTERELLE de FIXATION 90°.
- Installez à nouveau la RONDELLE de BUTÉE.
- Installez à nouveau la POIGNÉE.